

Mueble estructura Godai 48x43

Cabinet whit frame Godai 19" x 17"

DIMENSIONES / DIMENSIONS

ANCHO WIDTH	FONDO DEPTH	ALTO HIGH
47,4 cm 18.6"	42,6 cm 16.7"	85,3 cm 33.5"

ESPECIFICACIONES

- Mueble para lavamanos vanity.
- Espacio organizador.
- Estructura en tubería cuadrada laminada en frío, calibre 18 mm.
- Platina de 1" x 1/8 HR.
- Eje para rosca de 7/8 cuadrado 10/20.

SPECIFICATIONS

- Vanity sink cabinet.
- Organizer and drawer space.
- Structure in cold-rolled square pipe, 18 mm gauge.
- 1" x 1/8 HR platen.
- Axis of 7/8 squared 10/20.

IMPORTANTE

- Para limpiar el mueble use un trapo seco o húmedézcalo en agua y detergente suave.
- No pinte ni barnice el mueble.
- No exponga el mueble a la intemperie.
- Evite arrastrarlo, puede ocasionar daños en la estructura.
- Por su seguridad, evite que los menores jueguen con el mueble.
- No exponga el mueble a funciones diferentes para lo que fueron diseñados, ejemplo: sentarse en el mueble.

IMPORTANT

- To clean the cabinet use a wet or dry cloth with few detergent.
- Do not paint or varnish the cabinet.
- Do not expose it to outdoors.
- Do not drag it, this can cause structural damage.
- For safety, do not allow children to play with the cabinet.
- Do not use the cabinet for unspecified purposes. Example: sitting on the cabinet.

VENTAJAS

- De fácil instalación.
- Mueble con fijación de ensamble con elementos precisos (minifix y tarugos) y tornillos zincados negros.
- Muebles de un solo color por dentro y por fuera.
- Muebles elevados del piso que proporcionan seguridad contra la humedad.

ADVANTAGES

- Easy to install.
- Cabinet mounting assembly with specific evidence (minifix and wooden pins) and zinc-plated screws.
- One color inside and outside of the cabinet.
- Cabinet elevated from the floor providing security against moisture.



MATERIAL

El mueble es en aglomerado enchapado con melamina, con canto de 0,45mm. Estructura en tubería cuadrada laminada en frío.

MATERIAL

The cabinet is made particle board covered whit melamine, whit a edge of 0.45 mm. Structure in cold-rolled square pipe.

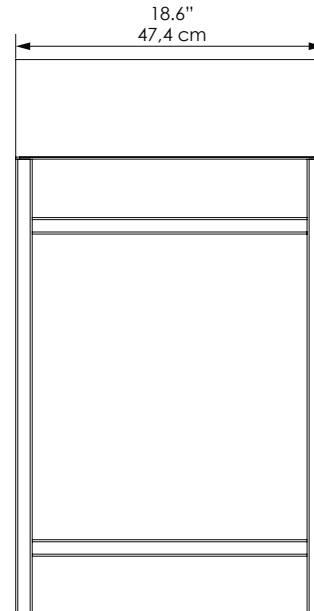
COLORES

Colores disponibles según temporada e inventario

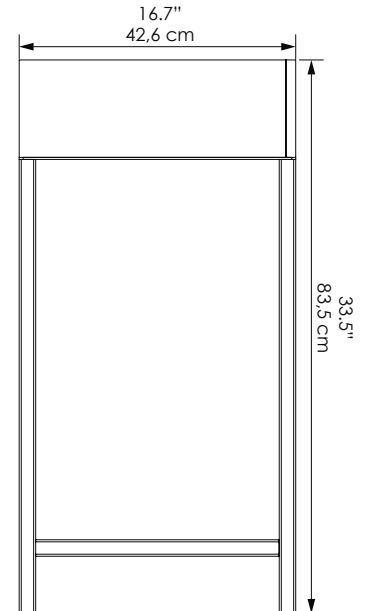
COLORS

Available colors according to stock and season collection

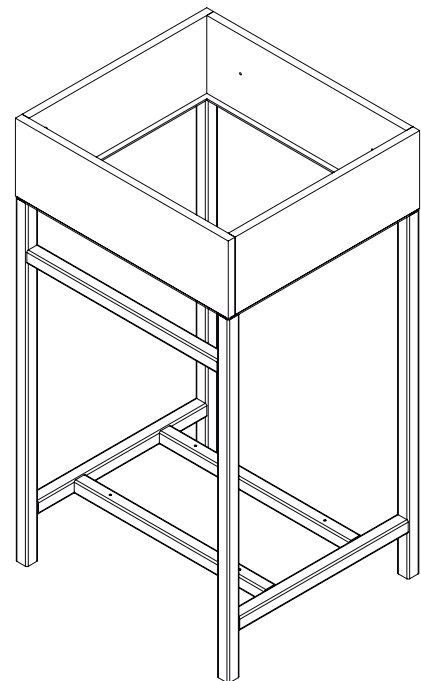
VISTA FRONTAL / FRONT VIEW



VISTA LATERAL / LATERAL VIEW



VISTA ISOMETRICA / ISOMETRIC VIEW



CÓDIGO PARA PEDIDOS / ORDERING CODES

VBAN12-0039-000

Mueble Estructura GODAI 48x43
Cabinet with frame Godai 19" x 17"

Canto de 0.45 mm
0.45 mm pvc edge



FIRPLAK

www.firplak.com

Calle 29 No 41-15 - Itagüí, Antioquia, Colombia
Tel. 574+ 444 17 71 | email: info@firplak.com
SERV. AL CLIENTE. ervicioalcliente@firplak.com



Código N° 2581-1